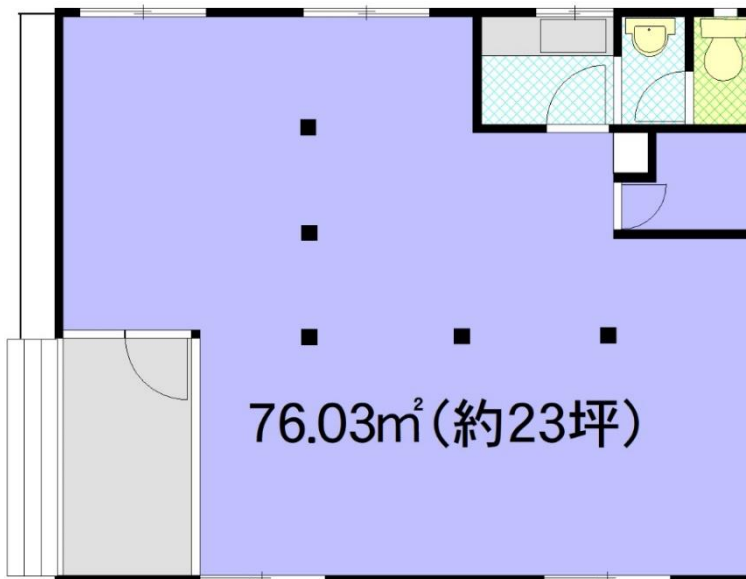


貸事務所 青木葉通りビル



京王相模原線・小田急多摩線・多摩モノレール線
3路線乗り入れの
「多摩センター駅」と住宅街を結ぶ、
生活道路「青木葉通り」に面す、
希少な1階1フロア事務所物件。
「東福寺前」バス停目の前。
事務所仕上げ内装済。
窓多く、採光・通風・環境良好！
前面電動シャッターを開ければ
一面ガラスでオープンなイメージ！

前面公道



図面と現況が異なる場合は現況を優先と致します。

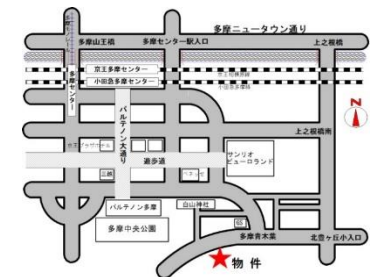
賃貸事務所

最寄駅	多摩センター
専有面積	76.03 m ² (約23坪)
賃料	¥180,000- (別途消費税)
共益費	なし
契約条件	礼金：1ヶ月 保証金：4ヶ月 仲介料：1ヶ月 (別途消費税)

所在地	東京都多摩市落合 3-8-9
交通	京王相模原線 多摩センター駅 徒歩10分 小田急多摩線 多摩センター駅 徒歩10分 多摩モノレール多摩センター駅 徒歩12分
建物構造	軽量鉄骨造 3階建
築年月	平成4年7月
契約期間	5年 更新可
備考	保険料：借家人賠償責任付火災保険 要加入 更新料：新賃料の1ヶ月分 保証金償却：なし
引き渡し	現空 即日

電気	東京電力	エレベーター	無
ガス	都市ガス	駐車場	無 近隣相談
水道	公営	設備	電動シャッター
冷暖房	無 (残置有)		
給湯			

来客の有る
 店舗等用途の際は、
 業種等ご相談ください。
 飲食店舗不可



“明日の世代を考える・三世代構想”
都市農住事業株式会社

東京都知事(11)第38958号 〒206-0033 東京都多摩市落合 1-2-5

TEL 042-371-1355

FAX 042-371-1359

<URL><http://www.toshinoju.co.jp/>

<Mail>info@toshinoju.co.jp

手数料負担の割合	貸主	0%	借主	100%
手数料配分の割合	元付	0%	客付	100%

取引態様
 一般媒介
 201803

営業時間 9:00~18:00
 定休日 無休
 (年末年始 GW 夏季休暇を除く)