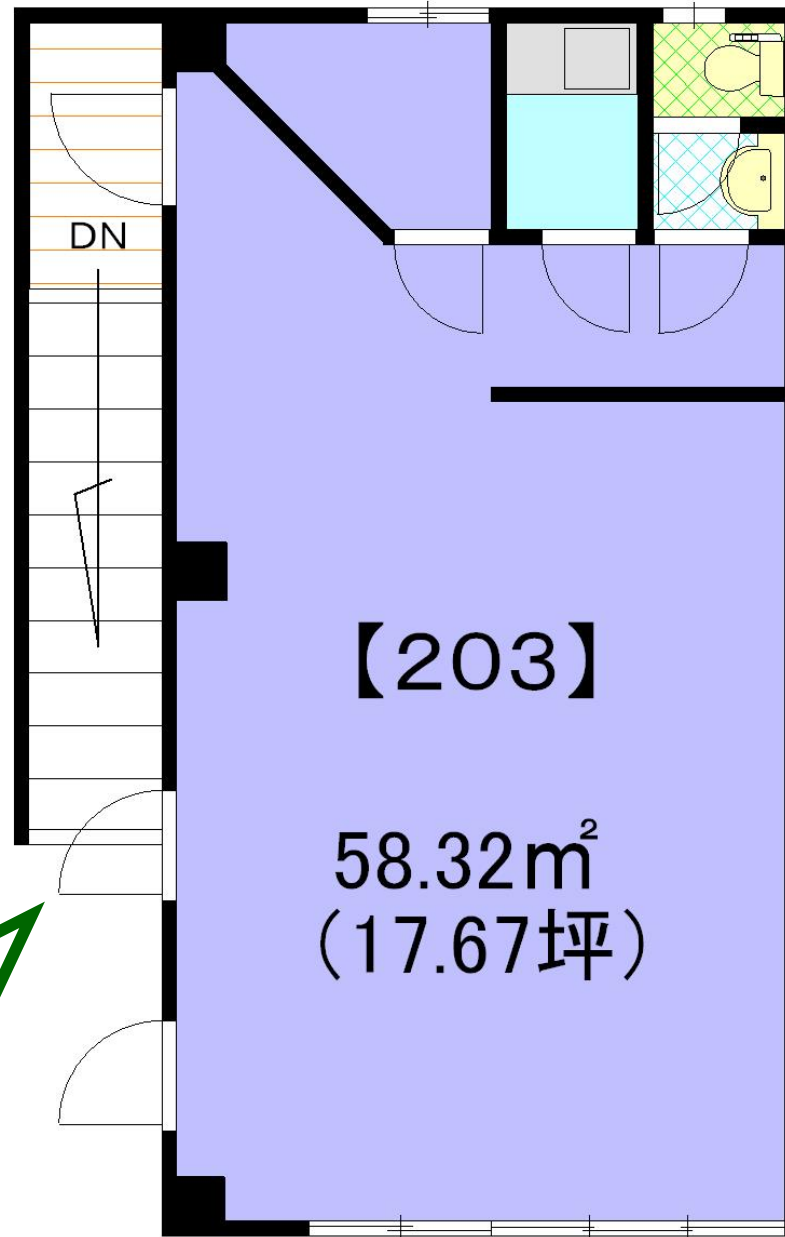


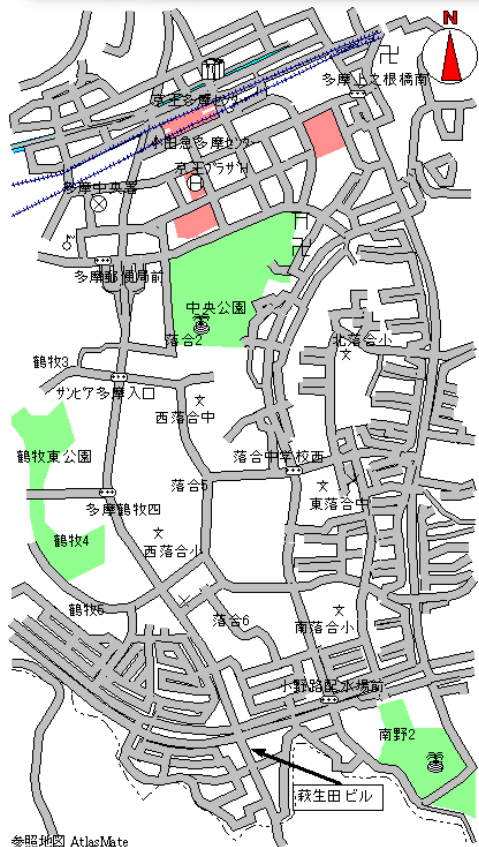
# 貸事務所

# 萩生田ビル 203

# 貸事務所 <326102>



最寄駅	多摩センター
面積	58.32 m <sup>2</sup> (約 17.67 坪)
賃料	¥106,000- (別途消費税)
共益費	¥2,000- (別途消費税)
契約条件	礼金：1ヶ月 敷金：6ヶ月 仲介料：1ヶ月 (別途消費税)



**内装仕上げ済み**  
**(事務所仕様仕上げ)**  
**多摩センター駅より一本道**

所在地	東京都多摩市南野 2-31-17
交通	京王相模原線 多摩センター駅 小田急多摩線 多摩センター駅 多摩モノレール多摩センター駅 いずれからもバス10分 徒歩1分
建物構造	鉄骨造3階建
築年月	昭和60年
契約期間	3年 更新可
備考	保険料：借家人賠償責任付火災保険 要加入 更新料： 新賃料の1ヶ月分+事務手数料¥30,000- (別途消費税)
引き渡し日	即日

電気	東京電力	エレベーター	無
ガス	都市ガス	駐車場	近隣
水道	公営		¥8,000- (別途消費税)
冷暖房	無	その他	
給湯	無		

- ※ 諸条件相談
- ※ 内装付きの事務所仕様
- ※ 多摩センター駅より一本道

図面と現況が異なる場合は現況を優先と致します。



“明日の世代を考える・三世代構想”  
**都市農住事業株式会社**

東京都知事(10)第38958号 〒206-0033 東京都多摩市落合 1-2-5

TEL 042-371-1355

FAX 042-371-1359

<URL><http://www.toshinoju.co.jp/>

<Mail>[info@toshinoju.co.jp](mailto:info@toshinoju.co.jp)

手数料	手数料負担の割合	貸主	0%	借主	100%
	手数料配分の割合	元付	0%	客付	100%

取引態様	専属専任媒介	営業時間 9:00~18:00 定休日 無休 (年末年始 GW 夏季休暇を除く)
------	--------	--